

## Fallbeispiel zu TECINFO 2 Objekt Nr. 3: Gewerbehaus Nidau

**Dauerhafte Funktionstüchtigkeit der  
hinterlüfteten Fassade**  
Alterungsverhalten von Konstruktionselementen  
im Langzeittest

Rev. Mai 2020

### Gewerbehaus Calderari / Nidau Baujahr 1986 Untersuchung 2000



#### Aufbau

- 1 Tragkonstruktion  
Backsteinmauerwerk 25 cm

---

- 2 Dämmung PBF 80 mm

---

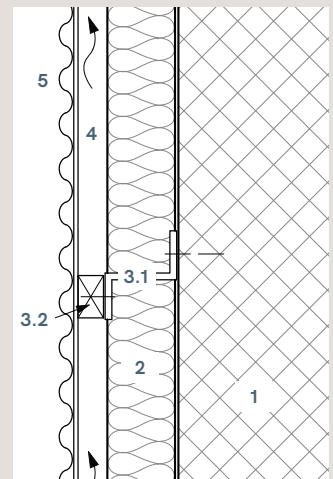
- 3 Unterkonstruktion Holz/Metall
  - 3.1 Z-Winkel, Stahl
  - 3.2 Traglattung Holz 30/50 mm

---

- 4 Hinterlüftungsraum 30 mm

---

- 5 Bekleidung Sinusblech



Die hier in tabellarischer Form zusammengefassten Testergebnisse geben eine relevante Zustandsbewertung des Objekts – auch in Bezug auf die Gesamtlebensdauer der VHF.

## Testergebnisse SFHF zu Objekt Nr. 3

Bauteil	Kriterium	Zustand	Kommentar
Bekleidung	Risse	-	wurde nicht beurteilt
	Schäden mechanisch	-	
	Schäden durch Zwängung	-	
	Deformation	-	
	Verschiebungen Fugenbild	-	
	Farbe	-	
	Algen	-	
Hinterlüftung	Hinterlüftungsraum	20 mm	gemessen
	Belüftung		
	Entlüftung		
Dämmung	Lage zum Untergrund	-	wurde nicht beurteilt
	Fugen	-	
	Abfaserung	-	
	Mechanische Befestigung	-	
	Vliese	-	
	Beschichtungen	-	
UK Metall	Materialzustand Profile, Z-Winkel	leichte Korrosion	
	Materialzustand Konsolen	-	
	Thermische Trennung	-	
	Dilatationen	-	
	Deformationen	-	
UK Holz	Trockenfäulnis	keine	Zustand einwandfrei
	Verrottung	keine	
	Holzschädlinge	keine	
	Drehwuchs	kein	
Verbinder	Korrosion	keine	
	Funktion Fest- und Gleitpunkte	-	
	Funktion	-	
Befestiger	Korrosion	keine	
	Funktion Fest- und Gleitpunkte	-	
	Eindruck optisch/visuell	-	
Verankerungen	Korrosion	keine	
	Versprödung Kunststoffdübel	keine	
	Abplatzungen im Untergrund	-	
	Auszüge, Lage	-	
Zubehör	Eckprofile	-	
	Fugenbänder	-	
	Lüftungsgitter	-	
	Blech-An- und Abschlüsse	-	

(-) = nicht beurteilte Teile

Ort: 2560 Nidau, Schlosstr. 15 Datum: 17.08.2000 Visum: J. Beerli

### Schlussfolgerung:

Die Funktionstüchtigkeit der hinterlüfteten Fassade ist trotz kleinerer Korrosionsansätze noch über längere Zeit gegeben.