

Objekt-Testblatt N°004: Wohnbau Winterthur

Dauerhafte Funktionstüchtigkeit der hinterlüfteten Fassade

Alterungsverhalten von Konstruktionselementen im Langzeittest

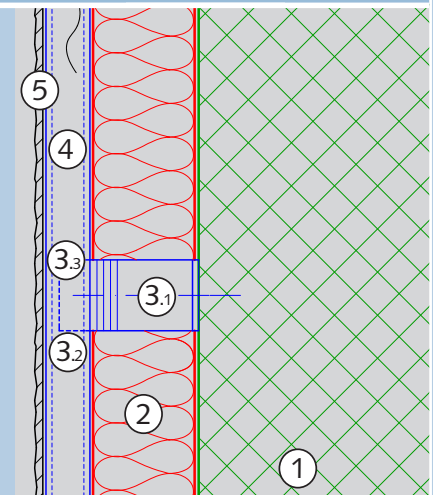
Objektdaten:

Objekt: Wohnhaus
Standort: Winterthur
Baujahr: 1974
Untersuchung: 2000

Tragkonstruktion: BN 30 cm
Unterkonstruktion: Ickler TM 50
Wärmedämmung: Dryvit
Bekleidung: Eternit 8 mm

Wissenswerte Objektdetails:

An diesem Objekt wurde ein Wetterschutz aus 8-mm-Faserzementplatten montiert; Untergrund (Tragwerk) als 30-cm-Backsteinmauerwerk



Aufbau:

- 1 BN 30 cm
- 2 Dämmung Dryvit, bestehend
- 3 UK Ickler TM 50
 - 3.1 Treppenprofil H 20–50 mm
 - 3.2 Fugentragprofil
 - 3.3 Zwischentragprofil
- 4 Hinterlüftungsraum 30 mm
- 5 Bekleidung: Eternit 8 mm, Grossformat

Die **Testergebnisse** sind auf der Blattrückseite in tabellarischer Form zusammengefasst und geben eine relevante Zustandsbewertung des Objekts – auch in Bezug auf die Gesamtlebensdauer der VHF.

Testergebnisse

Fachuntersuchung SFHF, Objekt N°004, Wohnbau, 8400 Winterthur

Bauteil	Kriterium	Zustand	Kommentar
Bekleidung	Risse	–	
	Schäden mechanisch	–	
	Schäden durch Zwängung	–	
	Deformation	–	
	Verschiebungen Fugenbild	–	
	Farbe	–	
	Algen	–	
Hinterlüftung	Hinterlüftungsraum	45 mm	gemessen
	Belüftung	30 mm Querschnitt	gemessen
	Entlüftung	30 mm Querschnitt	gemessen
Dämmung	Lage zum Untergrund	–	
	Fugen	keine	
	Abfaserung	keine	
	Mechanische Befestigung	gut	Dryvit geklebt
	Vliese	–	
	Beschichtungen	–	
UK Metall	Materialzustand Profile	gut	keine sichtbare Korrosion
	Materialzustand Konsolen	gut	keine sichtbare Korrosion
	Thermische Trennung	–	
	Dilatationen	–	
	Deformationen	–	
UK Holz	Trockenfäulnis	–	
	Verrottung	–	
	Holzschädlinge	–	
	Drehwuchs	–	
Verbinder	Korrosion	keine	
	Funktion Fest- und Gleitpunkte	keine	
	Funktion	–	
Befestiger	Korrosion	keine	
	Funktion Fest- und Gleitpunkte	–	
	Eindruck optisch/visuell	–	
Verankerungen	Korrosion	keine	
	Versprödung Kunststoffdübel	keine	
	Abplatzungen im Untergrund	–	
	Auszüge, Lage	–	
Zubehör	Eckprofile	–	
	Fugenbänder	–	
	Lüftungsgitter	–	
	Blech-An- und Abschlüsse	–	

(–) = nicht beurteilte Teile

Ort: Winterthur, Endlikerstr. 92/94 – Datum: 27.06.2000 – Visum: F. Jungo

Schlussfolgerung: Alle untersuchten Fassadenteile sind in einem einwandfreiem Zustand. Es wurden keine Veränderungen festgestellt, welche die mechanischen Eigenschaften negativ beeinflussen.